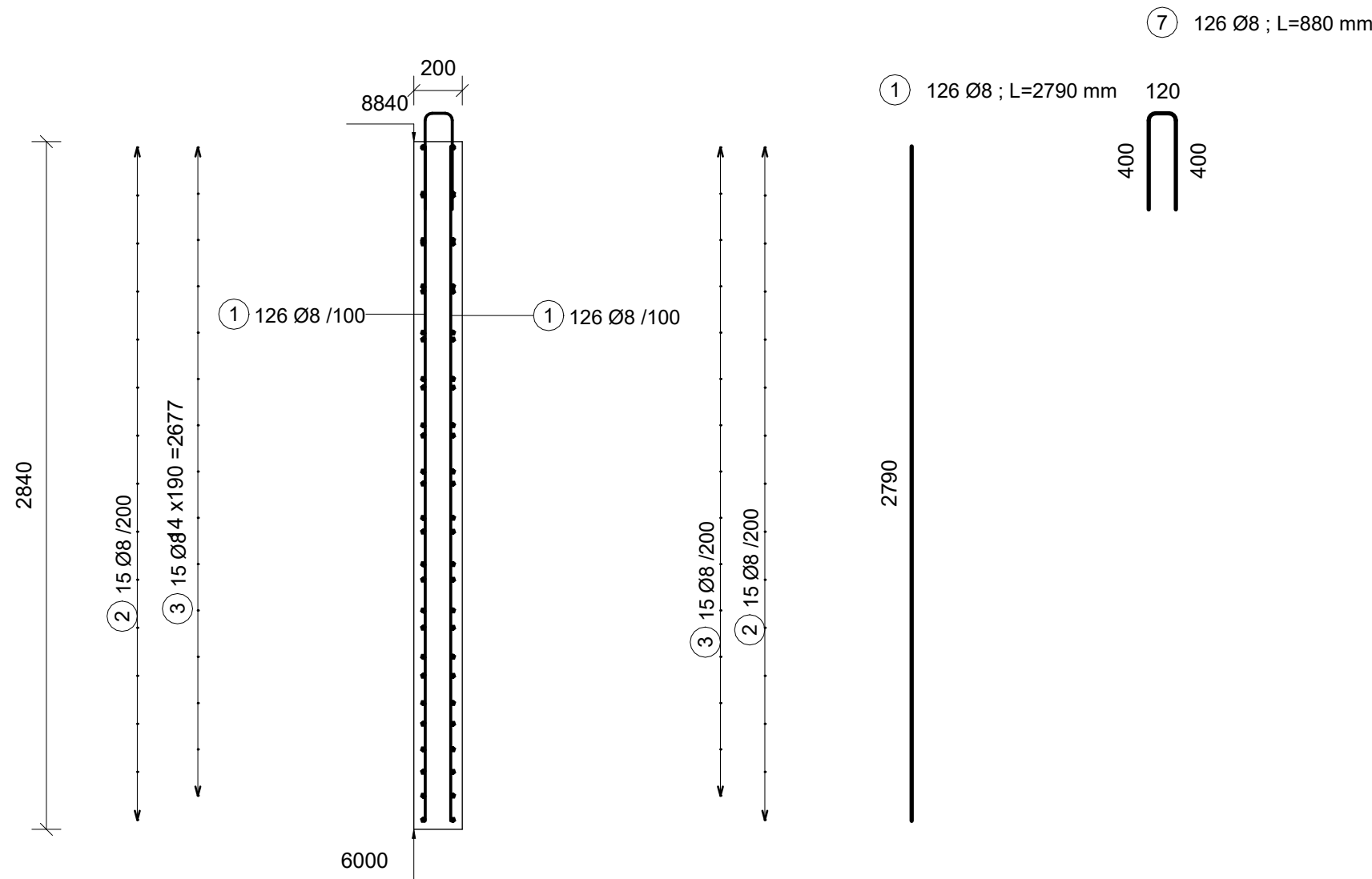


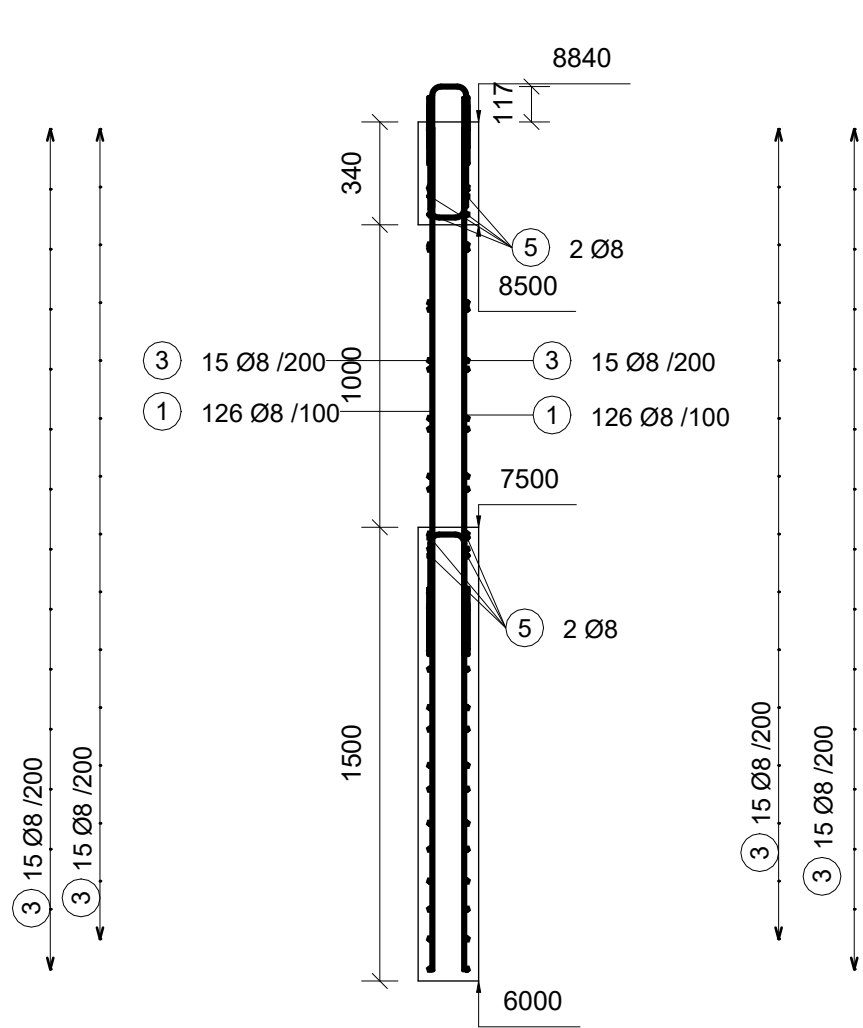
ŘEZ B-B

1 : 25



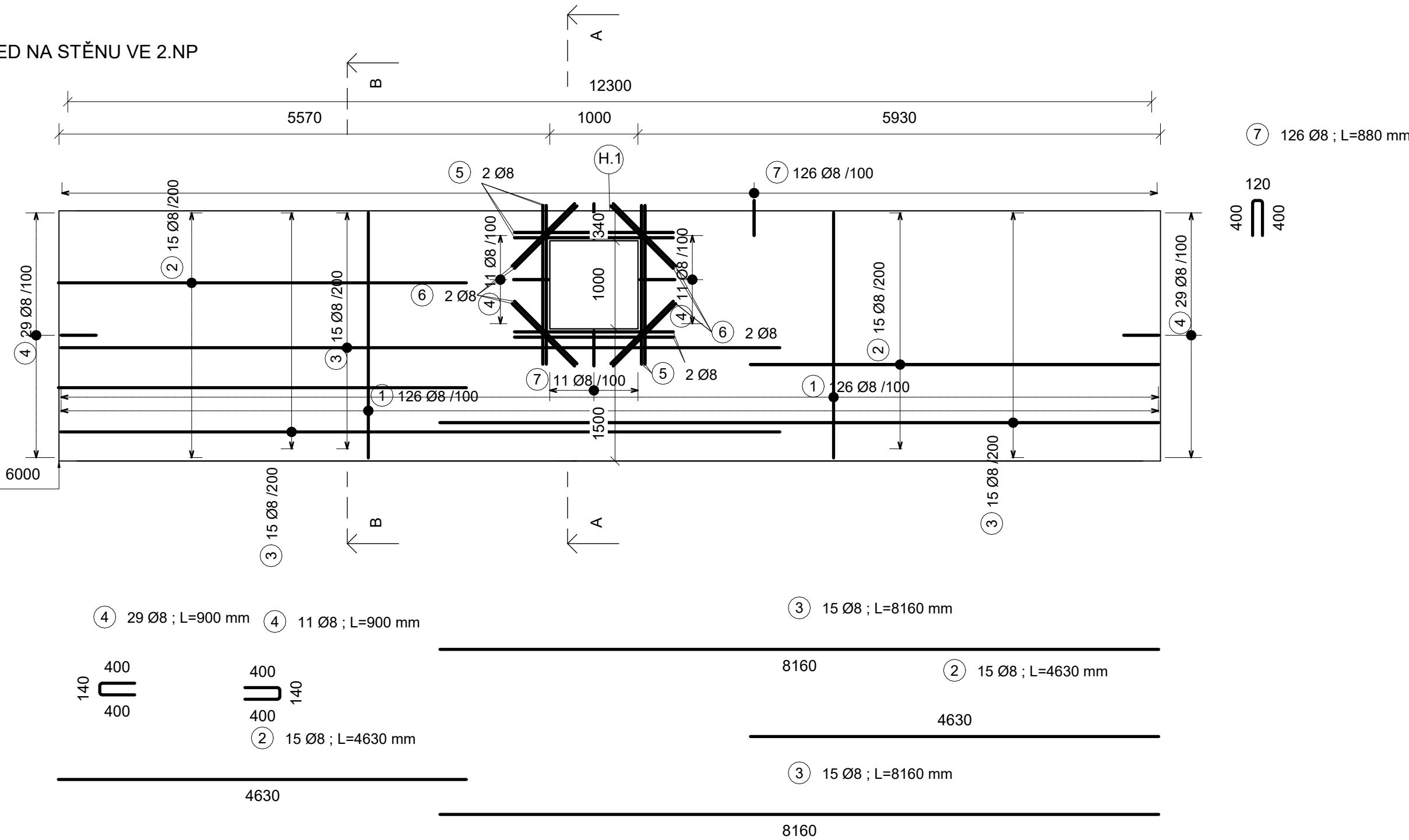
ŘEZ A-A

1 : 25



POHLED NA STĚNU VE 2.NP

1 : 50



VÝKAZ VÝZTUŽE - HORNÍ I SPODNÍ POVRCH						
Číslo výztuže	Průměr tyče [mm]	Množství [ks]	Délka tyče [m]	Hmostnost na metr[kg/m]	Celková hmotnost [kg]	Vytažení výztuže
1	8	252	2.79	0.39	276.79	2790
2	8	60	4.63	0.39	109.59	4630
3	8	60	8.16	0.39	193.05	8160
4	8	80	0.90	0.39	28.37	400 140 400
5	8	16	1.80	0.39	11.36	1800
6	8	16	1.00	0.39	6.31	1000
7	8	148	0.88	0.39	51.41	400 120 400
		632			676.88	

- POZNÁMKY:**
- PŘED BETONÁŽÍ BUDE BEDNĚNÍ A V NĚM UMÍSTĚNÁ VÝZTUŽ RÁDNĚ OČISTĚNA PŘÍPADNĚ ODMAŠTĚNÁ
  - ZÁKAZ SVAŘOVÁNÍ VÝZTUŽE I PRO POMOCNÉ SVARY
  - DISTANČNÍ PODLOŽKY A DISTANČNÍKY DLE ZVYKU DODAVATELE – NENÍ SOUČÁSTÍ VÝKAZU
  - PŘED BETONÁŽÍ NUTNO OVĚRIT VŠECHNY ROZMĚRY
  - TRÍDA OŠETŘOVÁNÍ 2 DLE ČSN EN 13670
  - PROVÁDĚCÍ TRÍDA 2 DLE ČSN EN 13670
  - TOLERANCE UMÍSTĚNÍ VÝZTUŽE -0/+10 mm
  - SPONY NEJSOU SOUČÁSTÍ VÝKAZU - NUTNO UMÍSTIT 4 NA JEDEN m2

MATERIÁL  
BETON  
**C25/30 - XC3 – CL 0.20 – Dmax 16 – S3**  
Maximální průsak 50 mm podle ČSN EN 12 390-8  
Maximální obsah chloridů dle ČSN EN 206+A2 část 5.2.8

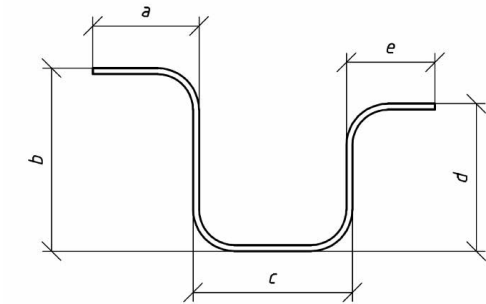
Betonová krycí vrstva  
c<sub>nom</sub>= 35 mm  
Δc<sub>dev</sub>= 10 mm  
MAXIMÁLNÍ VODNÍ SOUČINITEL BETONU: w/c=055  
MINIMÁLNÍ MNOŽSTVÍ CEMENTU:280 kg/m3

**OCEL B500B**  
PODLE NORMY ČSN EN 10 080 A ČSN 42 0139

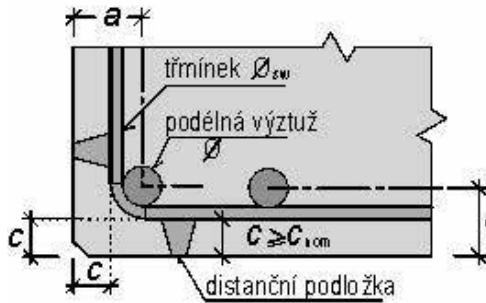
- POZNÁMKY KE KÓTOVÁNÍ PRUTŮ
- UVÁDĚNÉ DÉLKY JSOU VZTYŽENY K VNĚJŠÍMU LÍCI PRUTU
  - POLOMĚR OBLOUKŮ JSOU POLOMĚRY OHÝBANÝCH TRNŮ
  - NEZNAČENÉ ÚHLY OHYBŮ JSOU 45°, 90°, RESPEKTIVE 180°
  - CELKOVÉ DÉLKY VLOŽEK JSOU STRIŽNÉ DÉLKY
  - NEJMENŠÍ VNITŘNÍ PRŮMĚR ZAKŘIVENÍ VÝZTUŽE:
    - PRO Ø<=16 – VNITŘNÍ Ø ZAKŘIVENÍ= 4 Ø
    - PRO Ø>16 – VNITŘNÍ Ø POLOMĚR ZAKŘIVENÍ = 7 Ø
  - VIZ TABULKA 8.1 NORMY ČSN EN 1992-1-1 ed.2
  - VÝZTUŽE SE UMÍSTUJÍ JAKO SAMOSTATNÉ VLOŽKY S MEZERAMI, SDRUŽENÉ (ZDVOJENÉ) VLOŽKY NEJSOU PŘÍPUSTNÉ

- POZNÁMKY K JEDNOTLIVÝM PRUTŮM:
  - POLOŽKA ČÍSLO 1: V MÍSTĚ OTVORU NUTNO VÝZTUŽ UPÁLIT
  - POLOŽKA ČÍSLO 3: V MÍSTĚ OTVORU NUTNO VÝZTUŽ UPÁLIT
  - POLOŽKA ČÍSLO 7: PŘÍPRAVA PRO DESKU NAD 2.NP

KÓTOVÁNÍ PRUTŮ VÝZTUŽE



STANOVENÍ KRYTÍ VÝZTUŽE



DRUH PRÁCE	BAKALÁŘSKÁ PRÁCE	<div><div>T</div><div>FAKULTA ústav</div><div>STAVEBNÍ betonových</div><div>a zděných konstrukcí</div></div>
VYPRACOVAL	MAREK ROSA	
VEDOUCÍ PRÁCE	Ing. DORDE ČAIROVIČ Ph.d.	
ZADAVATEL		
STAVEBNÍK		
NÁZEV STAVBY	RODINNÝ DŮM V BRANÍKU	
MÍSTO STAVBY	PRAHA - BRANÍK	<div>POČET A46 x A4</div>
STAVEBNÍ OBJEKT	S01 - RODINNÝ DŮM	<div>FORMÁT (šxv)891 x 420</div>
		<div>DATUM04/30/25</div>
		<div>STUPEŇ PD</div> <div>DPS</div>
ČÁST	KONSTRUKČNĚ STAVEBNÍ ŘEŠENÍ	<div>MĚŘÍTKO</div> <div>1:50</div>
JMÉNO VÝKRESU	STĚNA VE 2.NP	<div>Č. VÝKRESU</div> <div>D.3.4.7</div>